


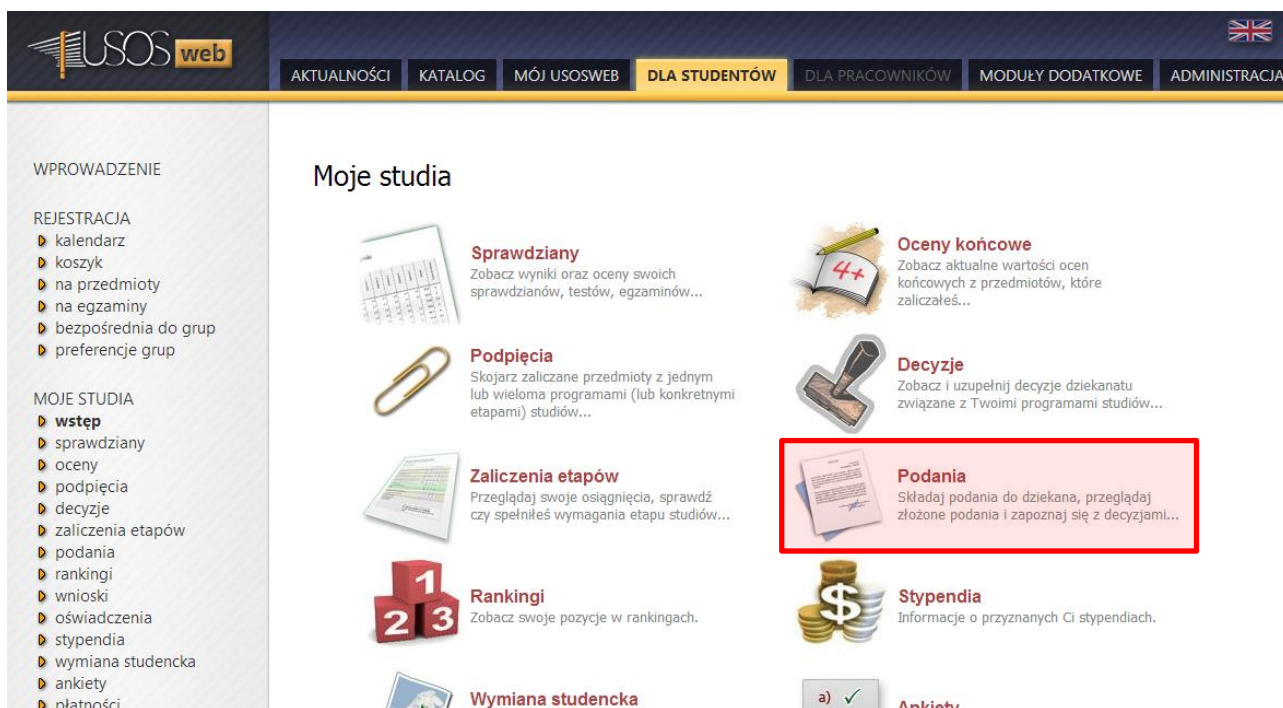
Podania w USOSweb

Aby przejść do modułu Podania po zalogowaniu do USOSweb kliknij **DLA STUDENTÓW** -> **Moje studia**:



The screenshot shows the top navigation bar of the USOSweb portal. The 'DLA STUDENTÓW' menu item is highlighted with a red rectangular box. Other menu items include 'AKTUALNOŚCI', 'KATALOG', 'MÓJ USOSWEB', 'DLA PRACOWNIKÓW', 'MODUŁY DODATKOWE', and 'ADMINISTRACJA'. The 'USOS web' logo is on the left, and a UK flag is on the right.

Następnie kliknij **Podania**:



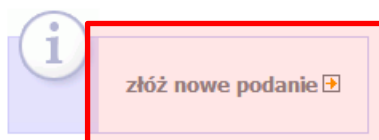
The screenshot shows the 'Moje studia' (My Studies) section of the USOSweb portal. The 'Podania' (Applications) option is highlighted with a red rectangular box. The page features a sidebar with navigation links and a main content area with several study-related options, each with an icon and a brief description:

- Sprawdziany**: Zobacz wyniki oraz oceny swoich sprawdzianów, testów, egzaminów...
- Podpęcia**: Skojarz zaliczane przedmioty z jednym lub wieloma programami (lub konkretnymi etapami) studiów...
- Zaliczenia etapów**: Przeglądaj swoje osiągnięcia, sprawdź czy spełniłeś wymagania etapu studiów...
- Rankingi**: Zobacz swoje pozycje w rankingach.
- Wymiana studencka**
- Oceny końcowe**: Zobacz aktualne wartości ocen końcowych z przedmiotów, które zaliczałeś...
- Decyzje**: Zobacz i uzupełnij decyzje dziekanatu związane z Twoimi programami studiów...
- Podania**: Składaj podania do dziekana, przeglądaj złożone podania i zapoznaj się z decyzjami...
- Stypendia**: Informacje o przyznanych Ci stypendiach.
- Ankiety**

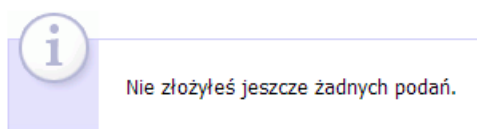
Składanie podania

Aby złożyć podanie kliknij **złóż nowe podanie**:

Podania



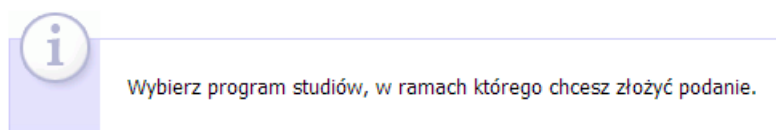
Lista złożonych podań



Jeśli studiujesz na więcej niż jednym programie studiów wybierz ten, którego będzie dotyczyło podanie – kliknij **wybierz i kontynuuj**:

Składanie nowego podania

Wybór programu studiów



Kod programu	Opis	Data przyjęcia	
DLx-Polit	politologia	2012-10-01	wybierz i kontynuuj
DL-BN	bezpieczeństwo narodowe	2011-10-01	wybierz i kontynuuj

Pojawi się lista dostępnych typów podań. Przed złożeniem podania zapoznaj się z jego opisem.

Aby złożyć podanie kliknij **wypełnij podanie**:

Składanie nowego podania



Program: politologia [DLx-Polit]

Wybór rodzaju podania

Typ podania	Wypełniane składniki podania
1. Podanie o warunkowe zaliczenie semestru/roku	<i>etap studiów, uzasadnienie</i>
<ol style="list-style-type: none">1. Podanie należy złożyć, gdy student nie zaliczył przedmiotu z danego semestru/roku.2. Podanie o warunek składają wyłącznie studenci I i II roku studiów licencjackich oraz I roku studiów magisterskich. Studenci roczników dyplomowych (III roku studiów licencjackich i II roku magisterskich) składają podanie o powtórzenie roku w zakresie niezaliczonych przedmiotów (stosowny formularz znajduje się poniżej).3. Student ma prawo maksymalnie do 'warunków' z 3 przedmiotów na rok. Jeśli student nie zaliczył więcej niż 3 przedmiotów, wówczas musi złożyć podanie o powtarzanie roku.4. Przedmiot warunkowy koniecznie należy zdać w kolejnym roku akademickim w terminie ustalonym z wykładowcą.5. Student nie musi drukować wniosku i dostarczać go do dziekanatu.	
Wypełnij podanie	
2. Podanie o powtarzanie roku w zakresie niezaliczonych przedmiotów	<i>etap studiów, uzasadnienie</i>
<ol style="list-style-type: none">1. Podanie należy złożyć, gdy student nie zaliczył przedmiotu z danego semestru/roku.2. Podanie o powtarzanie roku w zakresie niezaliczonych przedmiotów składają studenci roczników dyplomowych (III roku studiów licencjackich i II roku studiów magisterskich) oraz studenci I i II roku studiów licencjackich oraz I roku studiów magisterskich, którzy nie zaliczyli więcej niż 3 przedmiotów.3. Student ma prawo do powtarzania roku w zakresie nawet wszystkich przedmiotów przewidzianych tokiem studiów.4. Powtarzany przedmiot koniecznie należy zdać w kolejnym roku akademickim w terminie ustalonym z wykładowcą.5. Student nie musi drukować wniosku i dostarczać go do dziekanatu.	
Wypełnij podanie	
3. Podanie o przedłużeniu sesji	<i>etap studiów, uzasadnienie</i>
<ol style="list-style-type: none">1. Podanie należy złożyć, gdy student nie otrzymał wpisu z zaliczenia/egzaminu w wymaganym regulaminem terminie.2. Przedłużenie sesji oznacza tylko i wyłącznie, że student nie zostanie skreślony z listy studentów do określonego przez Prodziekana dnia.3. Uzyskanie przez studenta przedłużenia sesji nie oznacza, że wykładowca musi przyjąć studenta na kolejną poprawkę. Zależy to wyłącznie od ustaleń poczynionych na linii wykładowca-student (podpartych wiarygodnymi wyjaśnieniami studenta np. zaświadczeniem lekarskim, zaświadczeniem od pracodawcy, potwierdzeniem wyjazdu służbowego/stypendialnego, itp.)4. W ramach wypełniania wniosku należy wybrać etap (semestr/rok), którego wniosek dotyczy a następnie należy wpisać	

W zależności od typu podania należy podać różne informacje. Na ogół należy wybrać **etap studiów, czyli semestr/rok**, którego podanie dotyczy. Niżej w polu tekstowym wpisz **treść podania**.

Aby zakończyć edycję podania kliknij **DALEJ**:

Składanie nowego podania



Program: politologia [DLx-Polit]

Wypełnianie treści



Wypełnij wszystkie pola i naciśnij przycisk *dalej* na dole strony.

Typ podania:	Podanie o przedłużenie sesji
Informacje:	<ol style="list-style-type: none">1. Podanie należy złożyć, gdy student nie otrzymał wpisu z zaliczenia/egzaminu w wymaganym regulaminem terminie.2. Przedłużenie sesji oznacza tylko i wyłącznie, że student nie zostanie skreślony z listy studentów do określonego przez Prodziekana dnia.3. Uzyskanie przez studenta przedłużenia sesji nie oznacza, że wykładowca musi przyjąć studenta na kolejną poprawkę. Zależy to wyłącznie od ustaleń poczynionych na linii wykładowca-student (podpartych wiarygodnymi wyjaśnieniami studenta np. zaświadczeniem lekarskim, zaświadczeniem od pracodawcy, potwierdzeniem wyjazdu służbowego/stypendialnego, itp.)4. W ramach wypełniania wniosku najpierw wybiera się etap (semestr/rok), którego wniosek dotyczy a następnie należy wpisać uzasadnienie.5. Student nie musi drukować wniosku i dostarczać go do dziekanatu.
Etap studiów:	semestr 3/Semestr zimowy 2012/2013 ▾
Uzasadnienie prośby kierowanej do dziekana:	<div>Limit 3000, wprowadzono 0 znaków</div> <div></div>
<input type="button" value="DALEJ"/>	

Pojawi się strona z podsumowaniem składanego podania - sprawdź wybrany semestr/rok studiów i wpisaną treść podania.

Jeśli chcesz coś poprawić kliknij **WRÓĆ DO EDYCJI** – powrócisz do poprzedniego ekranu edycji podania.


Jeśli chcesz złożyć podanie kliknij **ZATWIERDŹ**.

Składanie nowego podania



Program: politologia [DLx-Polit]

Potwierdzenie



Podanie jest gotowe do złożenia.

Dokładnie przeczytaj zawartość podania i naciśnij przycisk *zatwierdź* na dole strony, jeśli podanie nie zawiera błędów i na pewno chcesz je złożyć.

Złożonego podania nie można już usunąć z systemu. Podanie, które zostało złożone, można później wydrukować z "listy złożonych podań".

Jeśli chcesz **poprawić** podanie, naciśnij przycisk *wrót do edycji*.

Podanie studenta

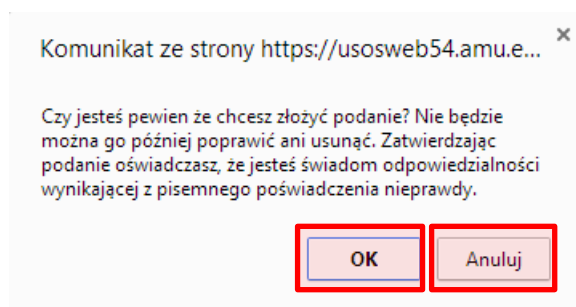
Typ podania:	Podanie o przedłużenie sesji
Temat podania:	Podanie o przedłużenie sesji
Etap studiów:	semestr 3/Semestr zimowy 2012/2013
	Treść podania/Uzasadnienie prośby: <i>Proszę o przedłużenie zimowej sesji egzaminacyjnej z powodu braku zaliczeń z przedmiotów:</i>

Pamiętaj!

Zatwierdzając podanie oświadczasz, że jesteś świadom odpowiedzialności wynikającej z pisemnego poświadczenia nieprawdy.



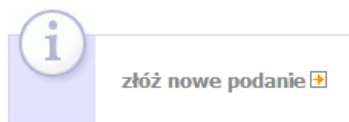
Na ekranie pojawi się komunikat – po zapoznaniu się z nim kliknij **OK** (lub Anuluj, jeśli chcesz wycofać się ze złożenia podania).



Złożone podanie pojawi się na w module Podania.

Aby sprawdzić szczegóły złożonego podania kliknij **szczegóły**.

Podania



Lista złożonych podań

Elementy 1..1 z 1 <input type="checkbox"/> POKAŻ OPCJE				
Program i etap studiów	Temat ▲▼	Data złożenia ▲▼	Data rozpatrzenia ▲▼	Opcje
politologia semestr 3/Semestr zimowy 2012/2013	Podanie o przedłużenie sesji	2014-02-10 12:30	brak odpowiedzi	szczegóły ➕

UWAGA:

Podanie złożone w USOSweb jest widoczne przez Dziekana i w dziekanacie dopiero po najbliższej synchronizacji USOSweb z główną bazą danych USOS (czyli codziennie po godz. 21.30).

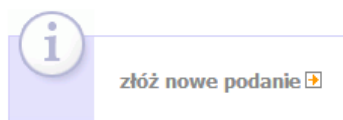
Analogicznie odpowiedź udzielona przez Dziekana danego dnia pojawia się w USOSweb po najbliższej synchronizacji danych.

Odpowiedź na podanie

W module Podania znajduje się lista wszystkich złożonych podań.

Kiedy podanie zostaje rozpatrzone przez Dziekana w kolumnie „Data rozpatrzenia” pojawia się odpowiednia informacja - decyzja.

Podania



Lista złożonych podań

Program i etap studiów	Temat ▲▼	Data złożenia ▲▼	Data rozpatrzenia ▲▼	Opcje
politologia semestr 3/Semestr zimowy 2012/2013	Podanie o przedłużenie sesji	2014-02-10 12:30	2014-02-10 13:25 Odpowiedź dziekana: Zgadzam się	szczegóły

Przy rozpatrzonym podaniu koniecznie kliknij **szczegóły** i zapoznaj się z treścią uzasadnienia decyzji – zawsze znajdują się tutaj ważne informacje (np. termin przedłużenia sesji):

Odpowiedź dziekana

Data rozpatrzenia podania:	2014-02-10 13:25
Odpowiedź dziekana:	Zgadzam się
	Uzasadnienie odpowiedzi dziekana: <i>Na podstawie §41 Regulaminu Studiów UAM przedłużam sesję egzaminacyjną do dnia 16.02.2014 roku.</i>

Podanie studenta

Imię i nazwisko studenta:	[zmaskowane]
Typ podania:	Podanie o przedłużenie sesji
Data złożenia podania:	2014-02-10 12:30
Temat podania:	Podanie o przedłużenie sesji
Etap studiów:	semestr 3/Semestr zimowy 2012/2013
	Treść podania/Uzasadnienie prośby: <i>Proszę o przedłużenie zimowej sesji egzaminacyjnej z powodu braku zaliczeń z przedmiotów:</i>